

Le chariot intelligent arrive dans les grandes surfaces

Cet hypermarché E. Leclerc, près de Nice, est le premier en France à avoir déployé une flotte de quarante exemplaires. De quoi concurrencer la traditionnelle scannette.

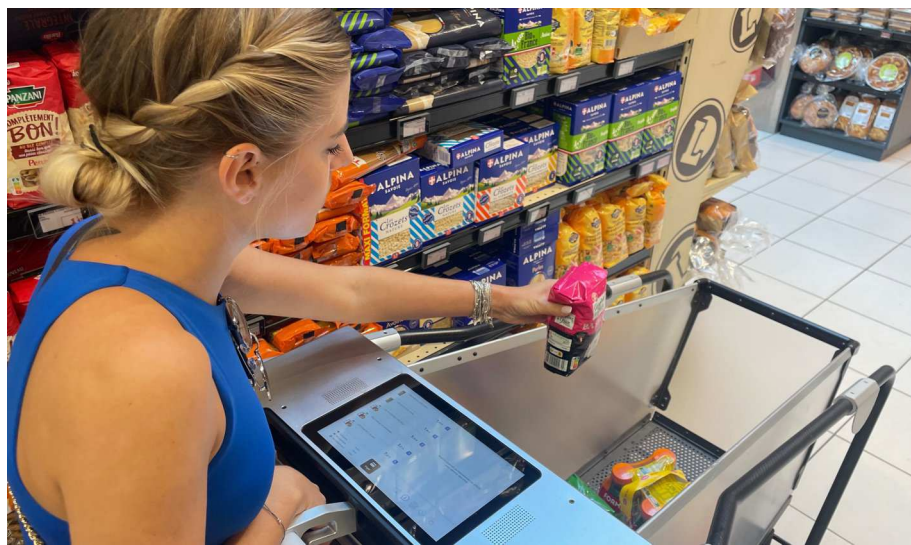
Matthias Galante
Correspondant à La Colle-sur-Loup (Alpes-Maritimes)

À L'ENTRÉE du centre E. Leclerc à La Colle-sur-Loup (Alpes-Maritimes), près de Nice, ils ont une allure futuriste. Parois transparentes, structure en fibre de carbone, écran tactile en verre blindé de 6 mm et poignée, façon sabre laser, qui s'allume en vert, en bleu ou en rouge... Ces drôles d'engins baptisés Knap Kart sont en fait des chariots connectés et intelligents capables d'enregistrer (presque) tous les achats en temps réel en accélérant le temps de passage en caisse.

En cette matinée ensoleillée, Martine, 62 ans, venue de Saint-Paul-de-Vence, est bien décidée à tenter de manier la bête dans cette grande surface qui a fait le pari d'en déployer quarante depuis août, après un test en juin. Une première en France. « Pour en prendre un, il suffit d'avoir une carte fidélité et d'enregistrer un numéro de portable », lui explique-t-on à l'entrée. Facile. Après un rapide brief, la sexagénaire se lance, seule, dans les rayons.

Pratique et rapide

« La scannette, c'est galère car il faut parfois tout ressortir à la caisse pour des contrôles, et ça me saoule. Là, c'est censé aller plus vite », assène-t-elle



La Colle-sur-Loup (Alpes-Maritimes), ce jeudi. En habituée déjà, Charline apprécie la facilité et la rapidité d'utilisation de ce chariot dont la poignée s'allume en vert lorsque les manipulations sont bien faites.

devant des gondoles de sucre. Chaque produit acheté est passé devant un scanner laser, situé derrière la poignée, avant d'être posé dans le chariot. En cas d'oubli, l'écran la prévient. La promotion du paquet de biscuits offert, pour deux achetés, s'affiche parfaitement. Pratique. Au fur et à mesure des courses, le prix du panier est calculé.

L'ancienne assistante DRH enchaîne. C'est un peu plus difficile aux fruits et légumes, où il faut activer une commande spéciale sur l'écran afin de déverrouiller la balance qui n'est pas en libre service dans ce magasin. Puis peser et

éditer un code-barres à scanner. Bingo ! Ça fonctionne. Direction la sortie où une file spéciale l'attend. Un employé de la grande surface prend la main. Aucune erreur signalée. Il n'y a plus qu'à payer. L'affaire a été rondement menée. « Je trouve que c'est bien, réagit-elle, quand je n'ai pas beaucoup de courses, au final on gagne du temps d'attente. »

La machine offre également la possibilité de consulter, pour chaque produit, les informations nutritionnelles comme le Nutri-Score, les allergènes, les compositions... Bientôt, les consommateurs auront la possibilité d'afficher

leur liste de courses en l'envoyant par SMS. À terme, il pourrait même être possible d'être guidé dans les rayons et d'obtenir des recettes, et pour les accompagnants, de s'occuper avec quelques petits jeux simples, assurent les concepteurs.

Des options dont n'a pas besoin Charline, 27 ans, entrepreneuse dans l'événementiel. La jeune femme en est à sa troisième utilisation. En mini-experte, elle enchaîne les rayons jusqu'à un petit hic : son paquet de riz a été compté deux fois à cause d'une mauvaise manipulation. En activant la comman-

de « annuler », tout est résolu. Son passage au paiement est lui aussi très rapide.

Caméras intégrées et intelligence artificielle

En cas de problème(s) à la caisse, le Knap Kart se distingue de la scannette grâce à deux caméras qui filment chaque dépose dans le chariot. Une double intelligence artificielle analyse les gestes du client. Les caissiers peuvent ainsi visualiser en quelques secondes un petit replay pour remonter jusqu'à la source de l'erreur ou de la tentative de triche (par exemple deux paquets glissés mais un seul décompté), ce qui évite de vérifier l'ensemble des achats.

Ce chariot made in France, totalement développé et assemblé à Villeneuve-Loubet (Alpes-Maritimes) par la jeune société Knap, qui a levé 3 millions d'euros en 2022, va-t-il se généraliser ? « Possible », espère le cofondateur Dylan Letierce. « On en a une dizaine, dans deux Intermarché de la région lyonnaise, et nous négocions actuellement avec d'autres enseignes. » Sa technologie, aux quatre brevets internationaux, s'illustre dans des systèmes qui scannent d'un coup tous les achats. « Il faut des étiquettes spéciales. Elles ont un coût que tous les commerces ne peuvent pas absorber », justifie-t-il.

En bref

REPRISE

La Maison de la literie bientôt rachetée ?

Le roi du matelas a annoncé ce jeudi une offre de reprise de la Maison de la literie, qui compte quelque 225 salariés, afin de devenir le « numéro un » du secteur en France et en Belgique. Le tribunal de Chalon-sur-Saône (Saône-et-Loire) avait, en juillet, placé en redressement judiciaire les branches fabrication et distribution de la société, à la demande du groupe Veldeman, son actionnaire.

RÉFORME DU RSA

Quinze heures d'activité seront obligatoires

Droite et camp présidentiel ont trouvé ce jeudi un compromis à l'Assemblée nationale sur l'un des points les plus décriés du projet de loi « plein-emploi », en s'accordant sur un minimum de quinze heures d'activités obligatoires pour les bénéficiaires du RSA.

TRIBUNAL

Minelli placé en redressement judiciaire

Le tribunal de commerce de Marseille a placé jeudi Minelli en redressement judiciaire. L'enseigne spécialisée dans la chaussure emploie 500 salariés et compte 120 boutiques et corners en France. La mesure « va permettre à l'entreprise de bénéficier d'une bouffée d'oxygène financière », espère la direction.

Bourse Séance du jeudi 28 septembre 2023

Conseils et cotations en direct sur le site **investir**

CAC 40 ↑ +0,63% 7 116,24 points



Dans le monde

Changements	dern.€	préc.€	
États-Unis USD	0,9476	0,9506	
Pétrole		% var	
Baril de Brent (163,66L)	95,87	-0,87	
Or		% var	
Lingot 1kg	57 290,00 €		
Once	1 871,25 \$		
Napoléon	358,00 €		
Valeur du Moment	dern. €	% var.	% an
Lhyfe S.A	5,45	-1,80	-36,99

Valeurs à suivre

Libellé	dern.	% Var.	% an
Francfort DAX	15 323,50 points	↑	+0,70%
New-York Dow Jones	33 633,35 points	↑	+0,25%
Londres Footsie	7 601,85 points	↑	+0,11%
Tokyo NIKKEI	31 872,52 points	↓	-1,54%

Bénéteau (-12,46 % à 11,52 €)

L'action du constructeur de bateaux de plaisance chute malgré d'excellents résultats. Au 1^{er} semestre 2023, le résultat net par du groupe ressort à 117,10 millions d'euros, contre 52,90 millions d'euros un an auparavant, soit +121,60 %. Le chiffre d'affaires présente une croissance de +48,30 %, en rythme annuel, à 812,90 millions d'euros.

Carbios (+0,70 % à 21,50 €)

Carbios a confirmé ses objectifs à l'occasion de la présentation de ses résultats semestriels, marqués par un accroissement de ses pertes. Pour les six premiers mois de l'exercice 2023, sa perte nette est de -13,7 millions d'euros, contre -11,8 millions d'euros un an plus tôt.

Libellé	dern.	% Var.	% an
Accor	32,23	-0,37	+38,03
ADP	111,10	-0,63	-11,26
Airbus Group	126,74	+2,21	+14,16
Air France - KLM	11,87	+1,38	-3,54
Air Liquide	159,94	+0,92	+20,80
ALD	7,29	+0,21	-32,25
Alstom	22,70	+0,35	-0,53
Alten	123,00	+2,59	+5,31
Amundi	52,70	+0,09	-0,57
Aperam	27,42	+3,20	-7,02
Arcelor Mittal SA	23,86	+2,27	-2,91
Argan	61,90	-1,75	-18,34
Arkema	94,46	+1,61	+12,61
Atos	6,40	+0,85	-28,98
Axa	28,35	+0,19	+8,81
Beneteau	11,52	-12,46	-18,53
Bic	62,35	0,00	-2,50
bioMerieux	88,54	-0,52	-9,58
BNP Paribas	60,47	+0,60	+13,56
Bolloré	5,10	+2,49	-2,39
Bouygues	33,05	-0,27	+17,87
Bureau Veritas	23,28	+0,69	-5,40
Cap Gemini	164,15	-0,79	+5,26
Carmila	13,80	-0,72	+3,45

Libellé	dern.	% Var.	% an
Carrefour	16,26	+0,43	+3,96
CGG	0,68	+0,47	+12,40
Clariane SE	5,54	+0,91	-45,26
Coface	12,24	-2,24	+0,82
Covivio	41,04	-0,39	-25,99
Credit Agricole	11,65	+1,34	+18,52
Danone	51,45	-0,41	+4,51
Dassault Aviation	179,90	-0,28	+13,72
Dassault Systèmes	34,64	-0,13	+3,40
Derichebourg	4,67	+1,61	-15,36
Edenred	59,50	+0,95	+16,94
Eiffage	91,00	+0,31	-1,00
Elior Group	1,89	+1,61	-42,76
Elis	16,34	+1,49	+18,23
Engie	14,39	-0,84	+7,47
Eramet	17,75	+1,63	-14,43
EssilorLuxottica	164,16	+0,93	-2,98
Eurazeo	56,15	-0,18	-3,36
Euroapi	11,76	+0,13	-15,13
Eurofins Scientif.	53,04	-1,78	-20,93
Euronext	65,15	+1,56	-5,80
Eutelsat Comm.	5,43	-0,26	-22,05
FDJ	30,46	-0,72	-18,95
Fnac Darty	22,34	-1,41	-35,13

Libellé	dern.	% Var.	% an
Forvia	19,90	+2,52	+40,83
Gecina	95,10	-0,26	-0,05
Getlink	14,98	+0,54	0,00
GTT	117,00	+0,26	+17,23
Hermès Intern.	1 719,80	+1,37	+19,02
lcade	30,66	-0,26	-23,81
ID Logistics Group	240,00	-0,62	-10,45
Imerys	27,78	+0,36	-23,56
Inter Parfums	52,30	+0,38	+3,47
Ipsen	122,60	+0,25	+21,99
Ipsos	42,20	-0,38	-27,89
JC Decaux SA	15,60	+1,69	-11,96
Kering	429,45	+0,51	-9,68
Kleppierre	22,71	-0,13	+5,48
L'Oréal	390,30	+0,93	+17,00
Lectra	25,50	+2,62	-27,56
Legrand	85,50	+0,54	+14,27
LVMH	706,00	+1,04	+3,84
M6-Metropole TV	11,90	+0,76	-22,48
Mercialys	8,31	+0,30	-14,99
Mersen	36,65	-0,54	+1,31
Michelin	29,02	+0,35	+11,98
Neoen	27,46	+2,01	-20,91
Nexans	75,35	+2,24	-10,78

Libellé	dern.	% Var.	% an
Nexity	13,70	-0,36	-47,43
Orange	10,80	-0,20	+16,37
Orpea	1,35	-2,56	-78,08
Pernod Ricard	158,35	-0,69	-13,82
Plastic Omnium	15,48	+1,51	+13,99
Publicis Groupe SA	71,40	+0,56	+20,16
Remy Cointreau	113,10	-2,50	-28,24
Renault	38,82	+1,23	+24,12
Rexel	21,21	+0,19	+15,02
Rubis	21,30	-0,37	-13,41
Safran	149,86	+0,25	+28,17
Saint Gobain	56,87	+1,14	+24,58
Sanofi	100,76	-0,90	+12,15
Sartorius Sted Bio	220,80	-0,54	-27,01
Schneider Electric	156,50	+0,76	+19,72
Scor SE	29,68	+1,37	+38,11
Seb	8,775	+0,52	+12,14
SES	6,18	-0,16	+1,48
SES Imatogtag	110,80	-0,89	-9,18
Société Generale	22,93	+0,15	-2,36
Sodexo	9,712	+0,60	+8,54
Soitec	154,00	+0,59	+0,75
Solutions 30 SE	1,91	-2,10	+12,19
Solvay	104,60	+1,16	+10,73

Libellé	dern.	% Var.	% an
Sopra Steria Group	190,80	+1,22	+35,13
SPIE	27,44	+0,88	+12,64
Stellantis NV	18,16	+1,73	+36,85
Stmicroelectronics	40,51	+1,72	+22,76
Technip Energies	24,08	-0,25	+64,14
Teleperformance	115,40	+1,05	-48,28
TF1	7,16	+0,99	0,00
Thales	133,60	+0,30	+11,99
TotalEnergies	63,62	+1,10	+8,48
Trigano	118,00	-1,17	-7,52
Ubisoft Entert	29,37	-1,84	+11,21
Unibail-Rodamco Westfield	45,04	+0,31	-7,38
Valeo	16,38	-0,40	-1,92
Vallourec	11,71	+0,39	-4,56
Valneva	5,52	-0,11	-11,31
Veolia Environ.	27,23	-1,41	+13,46
Verallia	37,32	+1,36	+17,80
Vinci	105,22	+0,77	+12,79
Virbac	243,50	+0,21	+6,80
Vivendi	8,14	+0,72	-8,68
Volitalia	10,20	-0,76	-40,21
Wendel	74,85	+1,63	-14,16
Worldline	26,38	-2,40	-27,79
X-Fab	9,74	+1,83	+47,17